
＜動画配信セミナー＞ 決算訂正の法務リスクと 訂正報告書の書き方

※本セミナーは、2009年12月11日（金）東京会場で
 開催するセミナーを配信いたします。

「会場が遠くて受講できなかった」
 「仕事が忙しくて受講できなかった」
 「セミナーには参加したけれど、もう一度復習したい」
 と思われる方は、ぜひ一度ご受講ください!!

セミナーの内容

■テーマ：講 師

【第1講】 不正発生時の法務リスクとその対応

－不正・会計処理上の誤り等が発覚した場合の実務的な対応を中心に－
 ＜講 師＞ 木内 敬 氏（弁護士／長島・大野・常松法律事務所）

【第2講】 不正発生時の会計処理と訂正報告書の作成事例

－実際の不正事例をベースに－
 ＜講 師＞ 松岡 幸秀 氏（公認会計士／有限責任監査法人トーマツ）

（各講座の詳細は次頁以降をご参照ください。）


■配信期間

2009年12月18日（金）10：00 ～ 2009年12月25日（金）17：00
 2010年 1月 4日（月）10：00 ～ 2010年 1月22日（金）17：00

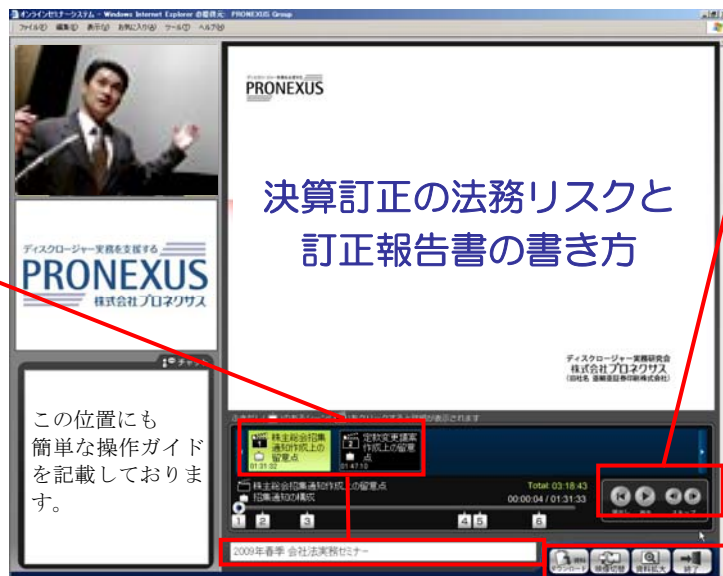
配信期間中は、いつでも何回でもご視聴いただけます。

動画配信イメージ

セミナー受講に最適な機能を装備しています。




資料下のタイルボタンをクリックすると各章への見出しを表示。見出しのクリックで各章の頭出しができます。（タイトル下の1. 2. 3...の番号も同じ機能です。）





頭出し、一時停止、スキップ等の操作ボタン




説明資料のダウンロードができます。



資料画面をフルスクリーンに拡大可能。



人物と資料画面を入れ替えます。



閲覧をやめてログアウトできます。

（裏面へ続く）

<テーマ>

不正発生時の法務リスクとその対応

－不正・会計処理上の誤り等が発覚した場合の実務的な対応を中心に－

講師：木内 敬 氏

<趣 旨>

近時、従業員等の不正や会計処理上の誤り等により、有価証券報告書等を訂正する事例が増加している。不正や会計処理上の誤りが発覚した場合、適時開示、社内調査、過年度の有報等の訂正、適時開示等を緊急に行わなければなりません。また、有報のみならず、過年度の計算書類を訂正する必要があるのか、株主総会を開催する必要があるのか等、困難な問題に直面します。これらの問題は、いつ発覚するのか分からないため、予め準備しておく必要があります。本講義は、これらの問題に対する対応方法の一例を解説いたします。

<内 容>

1. 不正発覚時の初動対応
2. 会社法上の計算書類への影響
3. 株主総会への影響
4. 金商法上の有価証券報告書への影響
5. 金商法上の公告
6. 適時開示
7. 調査委員会
8. 罰則・課徴金

<講師プロフィール>

木内 敬 氏 : 弁護士／長島・大野・常松法律事務所

1998年朝日監査法人（現あずさ監査法人）に入所。公認会計士として約6年間、主に金融機関等の監査業務に従事。2006年弁護士登録。同年長島・大野・常松法律事務所入所。主に会社法、銀行法等に関するアドバイスをしている。

著書：「従業員の不正等に起因する会計上の誤謬が発覚した場合の、決算訂正に関連する法務リスクとその対応」（旬刊経理情報、共著）

<テーマ>

不正発生時の会計処理と訂正報告書の作成事例

－実際の不正事例をベースに－

講師：松岡 幸秀 氏

<趣 旨>

新聞では、不正事件の報道が絶えません。不正発生なんて自分の会社には関係ないと考えている方も多いかもかもしれませんが、どの会社でも起こりえると考えて万一に備えておく必要があります。第2講では、最近の不正事例、不正に伴って提出された訂正報告書の事例を参考に、会計処理と表示、根拠条文の確認をしながら、作成事例を提示します。また自分で実際に経験した不正事例から、なぜその不正が発生したか、不正の発生を予防するためには、どのような内部統制が必要であったのかをご紹介しますと思います。

<内 容>

1. 最近の不正事例
2. 訂正報告書の事例
3. 会計処理と表示
4. 金商法に基づく提出義務のある報告書の種類－報告書があれば、訂正がありうる
5. 訂正報告書の作成事例
6. 訂正報告書の提出を求める根拠条文の確認
7. 不正防止のための内部統制の事例

<講師プロフィール>

松岡 幸秀 氏 : 公認会計士／有限責任監査法人トーマツ

1979年から1982年アーサーヤング会計事務所

1983年より等松・青木監査法人（現有限責任監査法人トーマツ）

1991年から1994年カナダ・バンクーバーのDeloitte & Touchに駐在

日本公認会計士協会活動：会計士補委員会委員、実務補習委員会副委員長、国際委員会委員長、法規委員会委員長

主な共著：「会計実務ハンドブック」「海外税務ハンドブック」「わすれちゃならない経理の作法」「不正事例から学ぶ業務別内部統制の仕組み（第2版）」その他、旬刊経理情報等への原稿執筆多数

受講料等 (1名様分、税込み)

- 一般 22,050円 ■ ディスクロージャー実務研究会会員 15,750円

受講料は、以下の銀行口座にお振込み下さい。

お振込みの際は、御社名の前に必ず配信開始日「1218」、御社名の後に「受講者名」の記載をお願いいたします。
また、お振込手数料につきましては、御社ご負担をお願いいたします。

〔 三井住友銀行 日比谷支店 普通預金口座 No. 8284193
口座名義 ディスクロージャー実務研究会 〕

※お振込み後、ご都合によりキャンセルされる場合は、お振込みいただいた受講料のご返金はいたしかねますので、ご了承ください。代理の方のご参加もお受けいたしますので、是非ご参加ください。

- お振込み締切日 12月14日 (月)

お申込み方法等

- 以下のURLよりお申込みください。

・ PRONEXUS SUPPORT ご利用のお客様 : <https://support1.pronexus.co.jp/>

・ 上記以外のお客様 : <https://support1.pronexus.co.jp/Semiform/index/sid/474/lid/17/opc/0>

※アクセスいただくインターネットのURLは、お振込み確認後、セミナー開催前日までにメール宛てご案内いたします。

(お振込みが確認できないときは、お申込みを取り消させていただくこともございますので予めご了承ください。)

視聴環境チェック

「動画配信セミナー」はセキュリティの設定や、動作環境によっては受講できないことがあります。
以下のURL=セミナー配信システム「nice to meet you セミナー」事前確認サイトにアクセスして、「視聴環境チェック」(「オンデマンド(録画)セミナー」<緑色のボタン>)を必ず行ってください。

【視聴環境の事前チェック】 <http://seminar1.nice2meet.us/testsite/>

推奨動作環境※1

OS	パソコン性能	回線速度	ブラウザ
Windows VISTA、XP、2000	<CPU>Pentium4/Celeron1.5GHz、 PentiumM 1GHz以上 <有効メモリ※2>512MB以上	下り：512Kbps以上※3※4 上り：256Kbps以上※3※4	IE6以上、Firefox1.5以上※5
MacOS X (10.3以上)	<CPU> PowerPC G4 1.25GHz以上		Safari2以上、Firefox1.5以上※5

上記は弊社での検証の結果を元にしたものであり、全ての環境での動作を保証するものではありません。

また、WindowsME/98/NMacOS9系に関して、動作保証はできません。

※1セキュリティソフトウェアまたはアンチウイルスソフトウェアのセキュリティ機能によって、当サービスの機能が正しく利用出来ない場合があります。

※2有効メモリとは、システム上使用されていない使用可能なメモリ領域を指します。

※3プロキシが不在もしくはバイパス処理してあること。回線速度が推奨環境以下でも接続可能ですが、画質が低下します。光回線を推奨しますが、遅延を気にされなければ、下り:64kbps程度でも可能です。

※4有線環境での受講をお奨めします。無線で接続されますと予期せぬ切断などが発生する場合があります。

※5 最新版のFlashPlayer がインストールされている必要があります。

<お問合せ先> 株式会社プロネクサス セミナー会員事業部 TEL:03-5777-3110